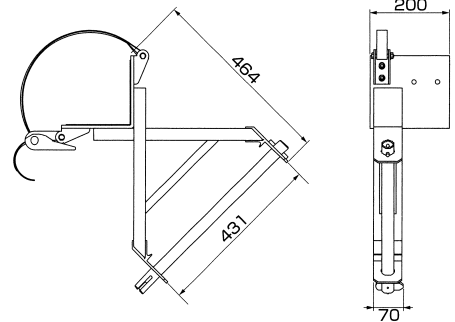
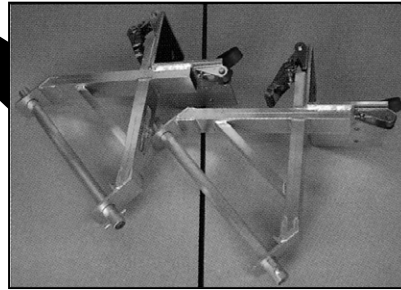


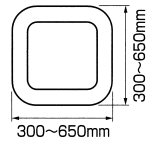
- 鉄骨柱(コラム柱専用)に仮設昇降用梯子の取付け金具。
- ベルトの長さを替えることにより大型コラム柱にも対応可能!
- 主要梯子メーカー対応可能。巾410までOK!
- 鉄骨柱への取付けは、ベルトの締付け方式なので柱を傷付けることなく、脱着が短時間で可能!
- 鉄骨柱の溶接等の作業が不要!



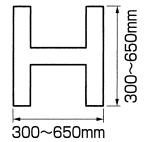
■指定鉄骨柱

設置できる鉄骨柱は、一辺が300~650mmのコラム・H・I型の鉄骨柱です。指定以外の鉄骨柱に設置しないでください。

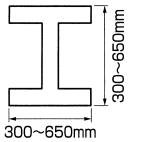
コラム型



H型



I型

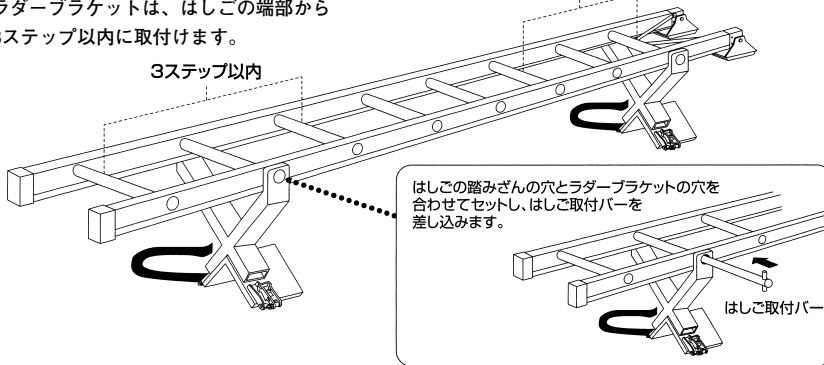


〈仕様・規格〉

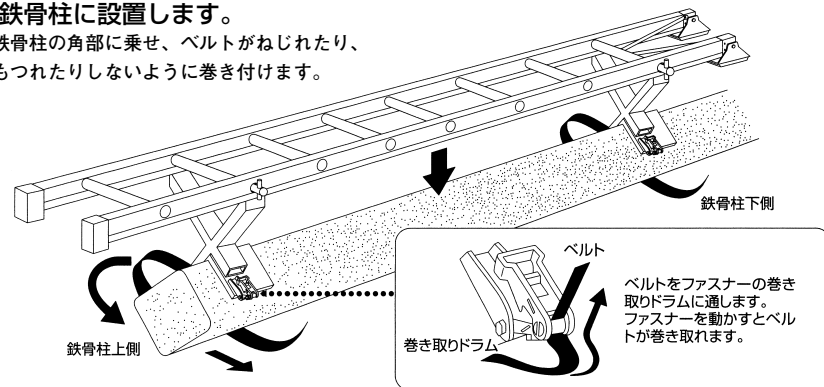
品番	製品質量	許可荷重 1セット(2台)当り	対応柱寸法(柱外周)	
			ベルト長さ2.5M(標準)	ベルト長さ3M(オプション)
RDBK	4.4kg	1.3KN(130Kgf)	柱外周 800~2600	柱外周 800~3200

■ラダーブラケットの使い方

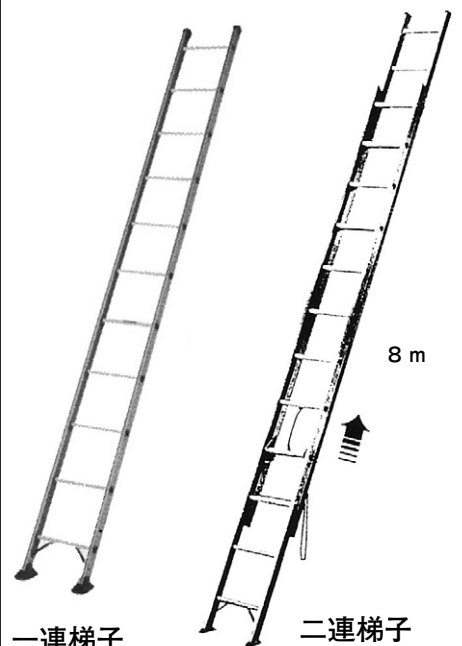
1 はしごに、ラダーブラケットを設置します。3ステップ以内
ラダーブラケットは、はしごの端部から3ステップ以内に取り付けます。



2 鉄骨柱に設置します。
鉄骨柱の角部に乗せ、ベルトがねじれたり、もつれたりしないように巻き付けます。



梯子



一連梯子

- 3m 7.2kg
- 4m 8.4kg
- 5m 11.1kg
- 6m 12.0kg

二連梯子
20.8kg