



認定番号 1010-00201-35

# 認定合格証

金属製足場板

KTN-4EG (KTN-3.6EG, KTN-3EG, KTN-2.5EG, KTN-2EG,

KTN-1.5EG, KTN-1EG, KTN-0.5EG)

KTN-400EG(KTN-360EG, KTN-300EG, KTN-250EG, KTN-200EG, KTN-150EG,

KTN-100EG, KTN-50EG)

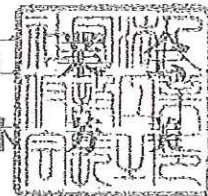
上記の仮設機材は仮設機材認定規程第3条に基づく認定検査に合格したので  
同規程第7条により本証を交付する

なお、認定の有効期限は認定日より1年とする

認定日 平成22年10月31日

JFE 機材フォーミング株式会社 殿  
(松戸工場)

社団法人 仮設工  
会 長 鈴木





# 試験成績書

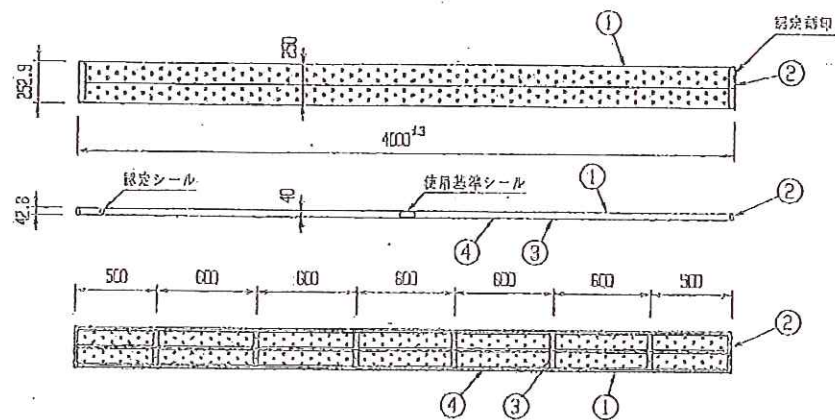
総数 8頁中の 8頁  
試験番号 1010-00201-3502

1. 仮設機材の種類、型式及び数量 金属製足場板 KTN-4EG 5枚
2. 試験方法 社団法人仮設工業会制定の認定基準、金属製足場板による。
3. 構造等 構造図のとおりで、上記の基準に適合している。
4. 試験結果

### たわみ及び曲げ試験

供試体 No.	1	2	3	4	5	平均値
荷重 0.98 kN 時の鉛直たわみ mm	6.9	6.3	6.6	6.3	5.5	-
強度 kN	4.14	4.17	4.20	4.01	4.20	4.14
認定基準による値	鉛直たわみ 11mm 以下		強度 2.95 kN 以上		3.20kN以上	

### 構造図



製品質量 13.2 kg

品番	品名	大きさ	材質	数量	質量(kg)	品番	品名	大きさ	材質	数量	質量(kg)
1	足場板	0.8t	SZ60H	2	12.22	4	剥離防止剤	100mm	粘着入り合成ゴム	2	-
2	剥離器具	1.2t	SZ60C	2	0.50						
3	中間板	1.2t	SZ60C	6	0.48						