

認定番号 1011-02201-49

認定合格証

はりわく

W-40

W-60

W-80

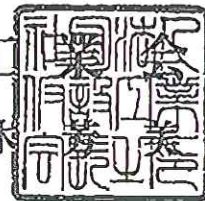
上記の仮設機材は仮設機材認定規程第3条に基づく認定検査に合格したので
同規程第7条により本証を交付する

なお、認定の有効期限は認定日より1年とする

認定日 平成22年11月30日

光洋機械産業株式会社 殿
(八千代工場)

社団法人 仮設工
会 長 鈴木





試験成績書

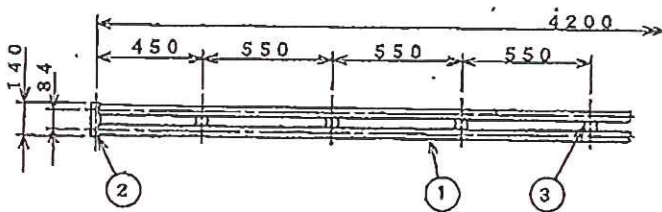
総数 27頁中の 14頁
試験番号 1011-02201-4901

1. 仮設機材の種類、型式及び数量 はりわく(2スパン) W-40 6枚
2. 試験方法 社団法人仮設工業会制定の認定基準、はりわく等による。
3. 構造等 構造図のとおりで、上記の基準に適合している。
4. 試験結果

たわみ曲げ及び支持点部の強度試験

供試体 No.	1	2	3	平均値
荷重4.90kN時の鉛直たわみ mm	13.7	14.5	14.4	-
強度 kN	20.1	19.9	20.0	20.0
認定基準による値	鉛直たわみ量	2スパン	30mm以下	-
		3スパン	15mm以下	
		4スパン	20mm以下	
	強度	2スパン	15.7kN以上	17.3kN以上
3スパン		19.6kN以上	21.6kN以上	
4スパン		19.6kN以上	21.6kN以上	

構造図



3	補剛材	SS400	F850×4.5
2	補剛材	STK500	φ42.7×12.5
1	俄架材	STK500	φ42.7×12.5
品番	品名	材質	寸法



試験成績書

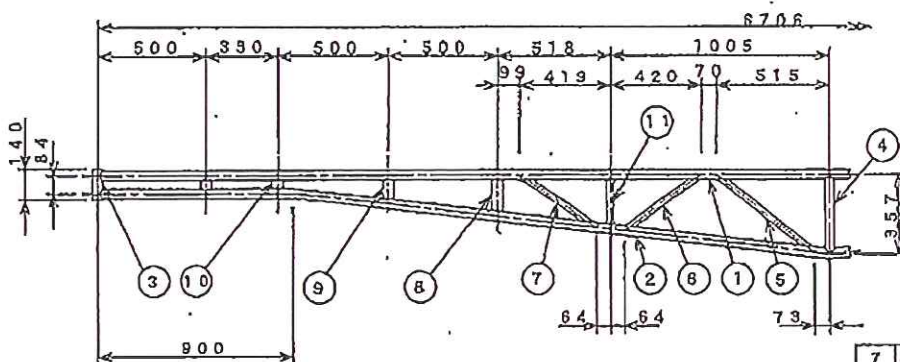
総数 27頁中の .15頁
試験番号 1011-02201-4902

1. 仮設機材の種類、型式及び数量 はりわく(3スパン) W-60 6枚
2. 試験方法 社団法人仮設工業会制定の認定基準、はりわく等による。
3. 構造等 構造図のとおりで、上記の基準に適合している。
4. 試験結果

たわみ曲げ及び支持点部の強度試験

供試体 No.	1	2	3	平均値
荷重4.90kN時の鉛直たわみ mm	5.1	5.3	4.9	-
強度 kN	40中止	40中止	40中止	-
認定基準による値	鉛直たわみ量	2スパン	30mm以下	-
		3スパン	15mm以下	
		4スパン	20mm以下	
	強度	2スパン	15.7kN以上	17.3kN以上
3スパン		19.6kN以上	21.6kN以上	
4スパン		19.6kN以上	21.6kN以上	

構造図



品番	品名	材質	寸法
11	補剛材	STK400	φ27.2×12.0
10	補剛材	SS400	F850×4.5
9	補剛材	STK400	F850×4.5
8	補剛材	STK400	F850×4.5

品番	品名	材質	寸法
7	補剛材	STK400	φ27.2×12.0
6	補剛材	STK400	φ27.2×12.0
5	補剛材	STK400	φ27.2×12.0
4	補剛材	STK500	φ42.7×12.5
9	補剛材	STK300	φ42.7×12.5
2	換架材	STK500	φ42.7×12.5
1	換架材	STK500	φ42.7×12.5



試験成績書

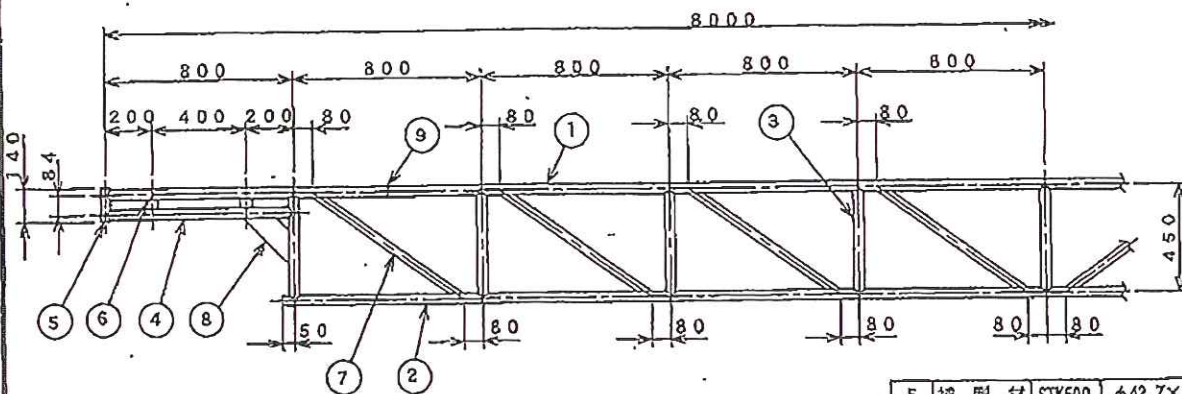
総数 27頁中の 16頁
試験番号 1011-02201-4903

1. 仮設機材の種類、型式及び数量 はりわく(4スパン) W-80 6枚
2. 試験方法 社団法人仮設工業会制定の認定基準、はりわく等による。
3. 構造等 構造図のとおりで、上記の基準に適合している。
4. 試験結果

たわみ曲げ及び支持点部の強度試験

供試体 No.	1	2	3	平均値
荷重4.90kN時の鉛直たわみ mm	3.9	4.0	3.7	-
強度 kN	40中止	40中止	40中止	-
認定基準による値	鉛直たわみ量	2スパン	30mm以下	-
		3スパン	15mm以下	
		4スパン	20mm以下	
	強度	2スパン	15.7kN以上	17.3kN以上
3スパン		19.6kN以上	21.6kN以上	
4スパン		19.6kN以上	21.6kN以上	

構造図



品番	品名	材質	寸法
9	連結棒	SS400	RB36×100
8	補強材	SS400	F8100×6
7	補剛材	STK400	φ34.0×t2.0
6	補剛材	SS400	F850×4.5

品番	品名	材質	寸法
5	補剛材	STK500	φ42.7×t2.5
4	横架材	STK500	φ42.7×t2.5
3	縦材	STK500	φ42.7×t2.5
2	横架材	STK500	φ42.7×t2.5
1	横架材	STK500	φ42.7×t2.5



認定番号 1011-02201-51

認定合格証

はり渡し

FWB-12 (FWB-9, FWB-7, FWB-6, MWB-12, MWB-9, MWB-7, MWB-6)

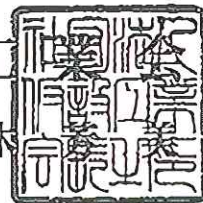
上記の仮設機材は仮設機材認定規程第3条に基づく認定検査に合格したので
同規程第7条により本証を交付する

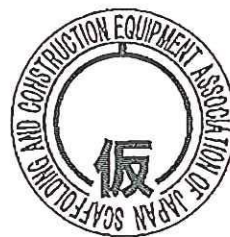
なお、認定の有効期限は認定日より1年とする

認定日 平成22年11月30日

光洋機械産業株式会社 殿
(八千代工場)

社団法人 仮設工
会 長 鈴木



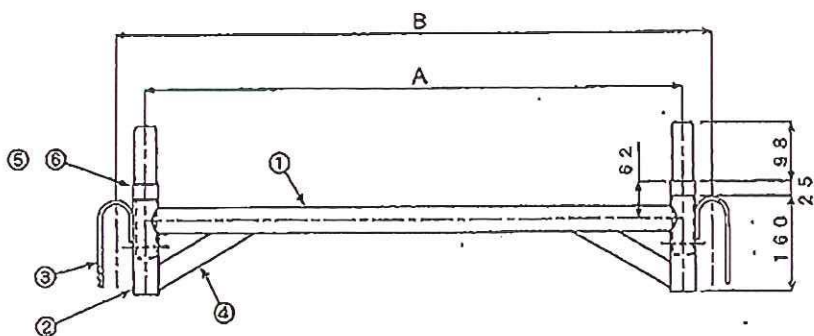


寸法測定結果書

総数 27頁中の 18頁
 試験番号 1011-02201-5101

1. 仮設機材の種類、型式及び数量 はり渡し FWB-12 5本
2. 構造等 構造図のとおりで、社団法人仮設工業会制定の認定基準、はりわく等の規格に適合している。

構造図



【FWB-】

型 式	A	B
FWB-12	1218	1320
FWB- 8	914	1015
FWB- 7	762	863
FWB- 6	610	711

【MWB-】

型 式	A	B
MWB-12	1200	1301
MWB- 8	900	1001
MWB- 7	750	851
MWB- 6	600	701

6	ロック板バネ		
5	継持ジョイント		PH
4	橋梁材	SS400	F838×4.5
3	フック	SS400	F850×6
2	脚材	STK500	φ42.7×12.5
1	主材	STK500	φ42.7×12.5
品名	品 名	材質	寸 法



認定番号 1011-02201-50

認定合格証

はり受け金具

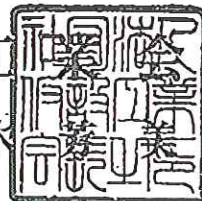
WH-5

上記の仮設機材は仮設機材認定規程第3条に基づく認定検査に合格したので、
同規程第7条により本証を交付する
なお、認定の有効期限は認定日より1年とする

認定日 平成22年11月30日

光洋機械産業株式会社 殿
(八千代工場)

社団法人 仮設工
会 長 鈴木



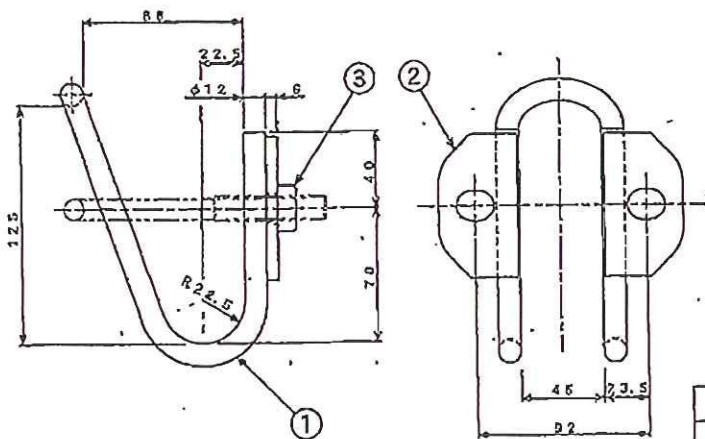


寸法測定結果書

総数 27頁中の 17頁
 試験番号 1011-02201-5001

1. 仮設機材の種類、型式及び数量 はり受け金具 WH-5 5個
2. 構造等 構造図のとおりで、社団法人仮設工業会制定の認定基準、はりわく等の規格に適合している。

構造図



3	Uボルト, N	SS400	W $\frac{1}{2}$
2	当て板	SS400	≒75×6
1	受け材	SS,400	φ12
品番	名称	材質	寸法